

2019 3.23 SAT ▶ 5.6 MON

さくら・藤マップ & イベント情報

桜まつり Event

「通り抜けの桜」開園

- 期間 4月13日(土)～28日(日)
- 時間 9時～21時(平日10時～21時)
ライトアップ: 日没～21時
- 駐車場 会場隣接地に有料駐車場有
普通車 500円/日・大型車 1,500円/日
- 協力金 入場料として、協力金をお願いしております。
大人(中学生以上) 300円 小学生・未就学者 無料
障がい者 無料※本人のみ、手帳をご提示ください
ペット 無料(うさぎ・いぬ・ねこ等の小動物のみ)
※他のお客様に迷惑をかけないよう、リード・カゴを用意し排泄物の処理も必ずしてください。

北桜通り「ウォーク & フォト」

- ※開花状況により変更・中止あり
- 期間 3月30日(土)・31日(日)
- 時間 17時～21時
- 場所 北桜通り(ライトアップエリア・長瀬駅近く)
- 内容 ライトアップエリアを車両通行止めにし、ライトアップされた桜を自由に楽しめるよう開放します。

春の長瀬 写真撮影ツアー

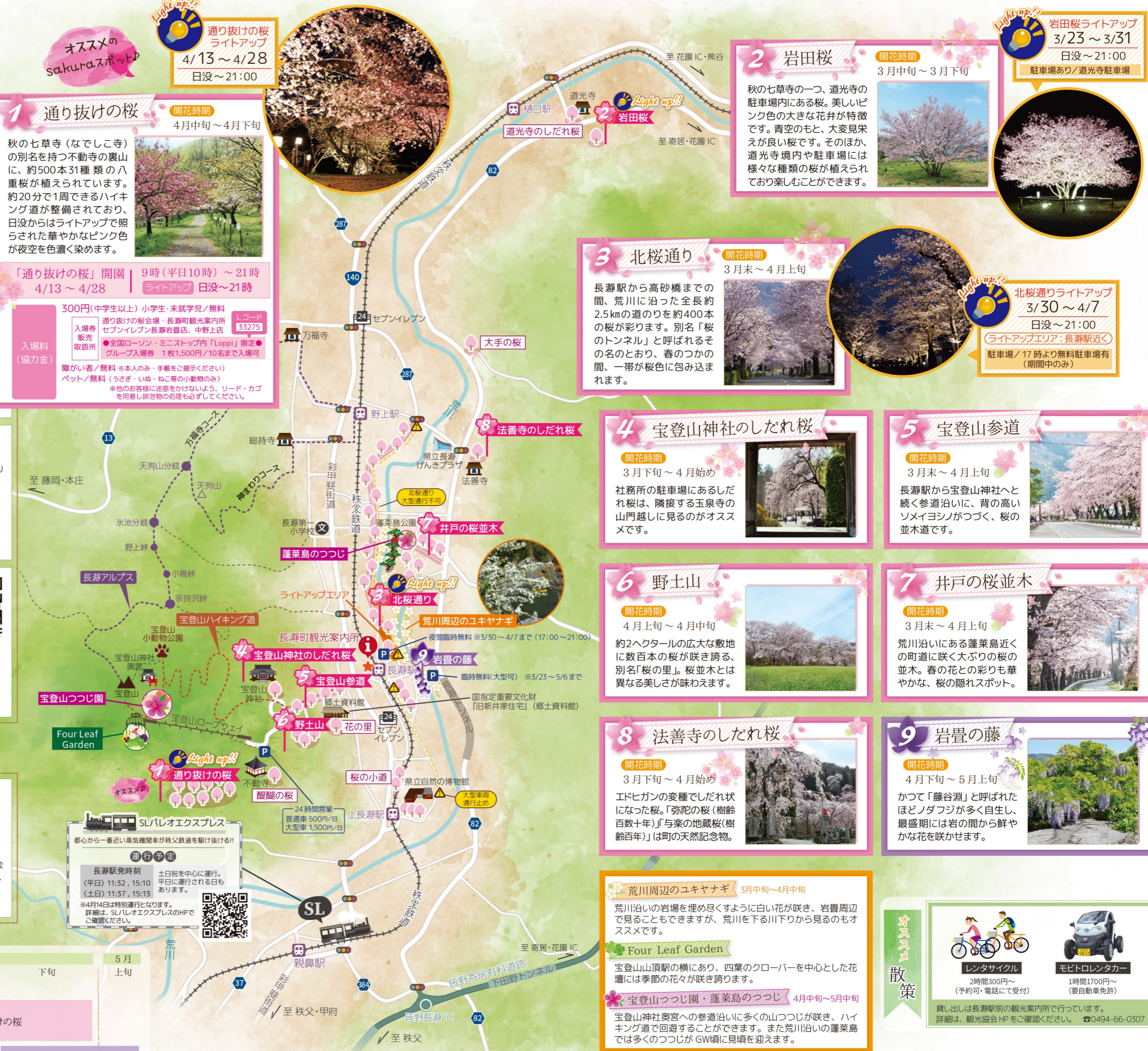
- プロフォトグラファーと巡る散策・撮影会!
- 日程 4月6日(土) 9時～12時
4月12日(金) 15時～18時
- 集合 長瀬町観光案内所(秩父鉄道長瀬駅前)
- 料金 3,240円(最小催行人数4名)
- 申込 長瀬町観光協会(TEL: 0494-66-3311)

藤まつり Event

長瀬「藤の祭典 2019」

- 雄大な荒川渓谷を臨む名勝「岩畳」で繰り広げる春の祭典
- 日程 4月27日(土) ■ 催事 芸能披露(入場無料)
- 時間 11時～13時
- 場所 長瀬岩畳特設会場
- ・秩父屋台ばやし/藤宝会
・コーラス/長瀬コーラス
・フラダンス 歌謡
野点(有料・数量限定)

※イベントの日時・内容等は変更・中止になる場合があります。



1 通り抜けの桜

開花時期 4月中旬～4月下旬

秋の七草寺(なでしこ寺)の別名を持つ不動寺の裏山に、約500本31種類の八重桜が植えられています。約20分で1周できるハイキング道が整備されており、日没からはライトアップで照らされた華やかなピンク色が夜空を色濃く染めます。



「通り抜けの桜」開園 9時(平日10時)～21時
4/13～4/28 | ライトアップ 日没～21時

300円(中学生以上) 小学生・未就学児/無料
Lコード 33275

入場券 販売 取扱所
●全国ローン・ミニストップ内「Loppi」限定 ●グループ入場券 1枚1,500円/10名まで入場可

障がい者/無料 ※本人のみ・手帳をご提示ください
ペット/無料(うさぎ・いぬ・ねこ等の小動物のみ)
※他のお客様に迷惑をかけないよう、リード・カゴを用意し排泄物の処理も必ずしてください。



ライトアップ? 通り抜けの桜 ライトアップ
4/13～4/28
日没～21:00

2 岩田桜

開花時期 3月中旬～3月下旬

秋の七草寺の一つ、道光寺の駐車場内にある桜。美しいピンク色の大きな花弁が特徴です。青空のもと、大変見栄えが良い桜です。そのほか、道光寺境内や駐車場には様々な種類の桜が植えられており楽しむことができます。



ライトアップ? 岩田桜ライトアップ
3/23～3/31
日没～21:00
駐車場あり/道光寺駐車場



3 北桜通り

開花時期 3月末～4月上旬

長瀬駅から高砂橋までの間、荒川に沿った全長約2.5kmの道のりを約400本の桜が彩ります。別名「桜のトンネル」と呼ばれるその名のとおり、春のつかの間、一帯が桜色に包み込まれます。



ライトアップ? 北桜通りライトアップ
3/30～4/7
日没～21:00
ライトアップエリア: 長瀬駅近く
駐車場/17時より無料駐車場有(期間中のみ)

4 宝登山神社のしだれ桜

開花時期 3月下旬～4月初め

社務所の駐車場にあるしだれ桜は、隣接する玉泉寺の山門越しに見えるのがオススメです。



5 宝登山参道

開花時期 3月末～4月上旬

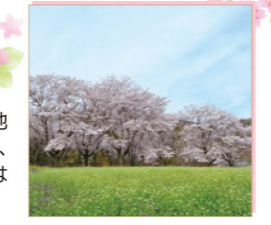
長瀬駅から宝登山神社へと続く参道沿いに、背の高いソメイヨシノがつづく、桜の並木道です。



6 野土山

開花時期 4月上旬～4月中旬

約2ヘクタールの広大な敷地に数百本の桜が咲き誇る。別名「桜の里」。桜並木とは異なる美しさが味わえます。



7 井戸の桜並木

開花時期 3月末～4月上旬

荒川沿いにある蓬萊島近くの町道に咲く大ぶりの桜の並木。春の花との彩りも華やかな、桜の隠れスポット。



8 法善寺のしだれ桜

開花時期 3月下旬～4月初め

エドヒガンの変種でしだれ状になった桜。「弥陀の桜(樹齢百数十年)」と「楽の地藏桜(樹齢百年)」は町の天然記念物。



9 岩畳の藤

開花時期 4月下旬～5月上旬

かつて「藤谷淵」と呼ばれたほどノダフジが多く自生し、最盛期には岩の間から鮮やかな花を咲かせます。



荒川周辺のユキヤナギ 3月中旬～4月中旬
荒川沿いの岩畳を埋め尽くすように白い花が咲き、岩畳周辺で見られることもありますが、荒川を下る川下りから見るとオススメです。

Four Leaf Garden
宝登山山頂駅の横にあり、四葉のクローバーを中心とした花壇には季節の花々が咲き誇ります。

宝登山つつじ園・蓬萊島のつつじ 4月中旬～5月中旬
宝登山神社奥宮への参道沿いに多くの山つつじが咲き、ハイキング道で回遊することができます。また荒川沿いの蓬萊島では多くのつつじがGW頃に見頃を迎えます。

桜と藤の花暦

	3月	4月	5月
中旬			
下旬	岩田桜・大手の桜		
上旬		野土山・花の里	
中旬			
下旬			
	宝登山神社しだれ桜・法善寺しだれ桜		通り抜けの桜
	宝登山参道・井戸の桜並木・北桜通り・醍醐の桜・桜の小道・道光寺のしだれ桜		
			藤

※目安です

オススメ 散策

レンタサイクル
2時間300円～
(予約可・電話にて受付)

モビロレンタカー
1時間1700円～
(要自動車免許)

貸し出しは長瀬駅前観光案内所で行っています。
詳細は、観光協会HPをご確認ください。 ☎0494-66-0307

※開花期間は、花の開花から散り始めの時期の目安です。過去のデータをもとに算出した期間のため、気候などの影響で変動がございます。最新の情報を確認ください。